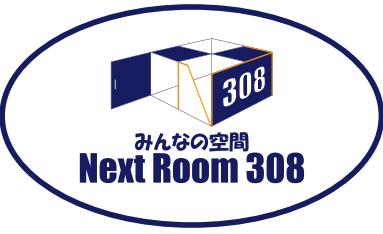


3時間～1日～長期間まで対応可能。お気軽にご相談ください。

レンタルスペース

営業時間 9:00～18:00 定休日 月曜・水曜・不定休



無料駐車場完備!

- 教室
- 勉強会
- 打ち合わせ
- 練習
- 展示会
- 物販
- etc...



初回 ※1
50%OFF!

ご利用料金プラン

※税込価格は消費税 10%

プラン名	ご利用時間	A-1 16㎡(4.8坪)
プランA	9:00～12:00	4,400円 (税抜 4,000円)
プランB	13:00～16:00	4,400円 (税抜 4,000円)
プランC	9:00～16:00	8,800円 (税抜 8,000円)
プランD	9:00～18:00	12,100円 (税抜 11,000円)

プランA・Bより
1時間お得!

プランA・Bより
1時間お得!

※1「初回 50%OFF」は初めて利用される個人・団体、1日1プランに限り割引致します。代表者が違っても同一団体とみられる場合は割引対象外です。*上記プランA～D以外についてはご相談ください。



金沢駅より1.5km
中央市場近く
中央市場口バス停から
徒歩約3分



金石側の駐車場7台
までご利用頂けます。

～ご予約・お支払いについて～

レンタルスペースのご予約はご利用日の前日までにお申込みください。当日は身分証明書をご持参の上、+SOLOにご来店ください。「申込書 / 約款・同意書」にご記入頂き、前払い(現金)をお願い致します。※クレジットカードはご利用頂けません。

ご利用目的によってはお断りする場合がございます。ご予約時間より前に終了された場合でも料金の割引や返金はいたしかねます。

- 内 覧
- お問合せ
- お申込み

308FACTORY内「+SOLO」まで

076-263-2635

電話受付 9:00-17:00 定休日: 月曜・水曜・不定休

FAX

076-208-4717

メール

plus_solo@308-al.co.jp

駐車禁止

ご利用駐車場

ミーティング



打ち合わせ、面接、教室など、対面スタイル。
ご利用人数の目安：2～5人

教室



教室、勉強会、リモート授業、ネット配信(動画撮影)など。
ご利用人数の目安：1～5人

ワークショップ



教室、勉強会、打ち合わせ、作品展示、発表会、物販など。
ご利用人数の目安：1～6人

*写真のテーブルは90×180cmですが、通常は45×180cmを2台ご用意します。

展示会・物販

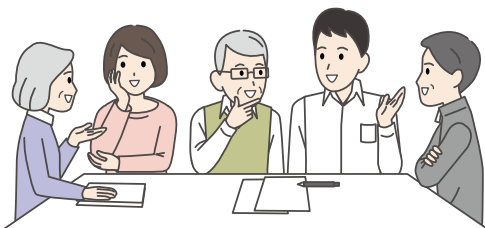


作品展示、発表会、物販、写真・動画撮影など。
ご利用人数の目安：1～6人

備品

- 【A-1】・テーブル(奥行45×幅180cm)：2台
・チェア：4脚
・ホワイトボード：1台

*上記備品は利用料金に含まれています。
テーブル、チェアの追加はご相談ください。



館内 セルフコピー機

サイズ料金一律!! A3 A4

5 モノクロ (税抜) 5円/枚
30 カラー (税抜) 30円/枚

税抜き販売の合計金額に消費税を足す計算方式に変更しました

(例)モノクロ片面20枚 (税抜価格) (消費税10%)

税抜 5円×20枚 ⇒ 100円 + 10円

※表示価格は用紙の片面=1カウントの料金です。両面の場合は2カウント分の料金が必要です。

受付・お支払いは
+SOLO店頭へ!



コピー・プリントほか
USBメモリからもプリント可

お客様へ
お願い

新型コロナウイルスに限らずインフルエンザや風邪等の感染症予防のため、ご協力ください。

- ①発熱、咳など風邪の症状、体調不良の方は入店をご遠慮ください。
- ②入店前に手指の消毒をお願い致します。