

## ガーメントプリンターレンタル

ものづくりにかかせないグッズの一つ「布アイテム」を自分で好きに好きなだけプリントして作れちゃいます！

使い方は簡単！ 感覚的に使える機械とソフトなので、「オリジナルづくり」を楽しめます。

初回はスタッフと一緒に手順など学べます。レンタル中に自分の思いのまま好きなグッズをお好きなだけ作ってみよう！

### 利用方法 予約について

11:55 受付・お支払い（会員証お預かり）

12:00 レンタル開始

作業時間 約 50 分間

12:50 片付け

12:55 受付（会員証お返し）

13:00 次のご予約の方が利用されます

↷

※12時から1時間のご予約の例え

初回はご予約の10分前にご来店ください。

会員登録・使用ルール等の説明を行います。

2回目以降はご予約の5分前にはご来店頂き、受付・お支払いを済ませてください。

プリンター、アイロンプレス機は起動後使用できるまで15分程度かかります。

ホームページ（予約サイト）、メール、電話にてご予約をお願いします。

共同スペースで制作して頂くため、多数でのご利用はお控えください。

会員登録された方の同行者は3人まで。

### 店舗取扱い在庫や備品

#### Tシャツメーカー

Printstar・glimmer

#### 店舗在庫Tシャツ

白・黒Tシャツ（半袖・長袖S~XL）少量準備しています。

店頭販売していますので在庫については事前にお問い合わせください。

メーカーからの取り寄せOK！約1週間ほど納期がかかります。

#### 店舗準備備品

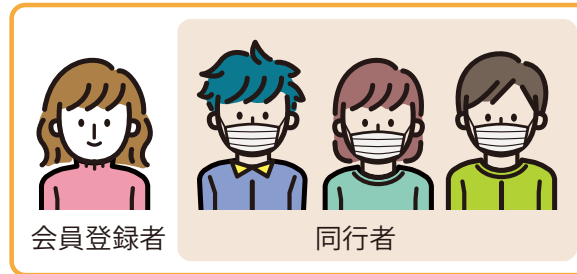
- ・ガーメントプリンター
- ・プレス機（大型アイロン）
- ・PC（Windows10）
- ・イラストレーター CS6
- ・フォトショップ CS6
- ・プリントソフト
- ・チャコペン
- ・ものさし
- ・定着剤（綿・ポリ用）
- ・ローラー/バット
- ・試しプリント用Tシャツ（数枚）
- ・新聞紙
- ・タオル（少量）
- ・耐熱シート

### 利用方法 利用人数について

共同スペースで制作して頂くため、多数でのご利用はお控えください。

会員登録された方の同行者は3人まで。

1グループ4人以内



会員登録者

同行者

### ガーメントプリンターでオススメの素材

#### 推奨生地

綿 100%、ポリエステル 100% がおすすめ。

#### 練習用・予備があると安心

素材（織り方・厚さ）や、生地のメーカーにより

印刷の濃度、色ムラが起こる可能性があります。

プリント後、インクを消して元に戻すことはできません。

#### 予めご了承ください

綿 100% の白生地以外は「定着液」を塗ります。

生地が淡色の場合（薄いグレーなど）、素材により定着液で

生地が変色する事があります。

### お客様に準備してほしいもの

筆記用具・メモ帳・プリント用画像・試しプリント用の布やTシャツ・プリントしたい素材・厚紙（薄い素材プリント時があると便利）・タオル1～2枚（水を使うため）

### 出来ないこと！

コンセントを使用する物は持込使用はご遠慮ください。 ※アイロンやドライヤーなど法令・公序良俗に反する内容を含むもの、反社会的文献、個人・団体を誹謗中傷するもの商標権・意匠権・著作権の侵害に値する制作はご遠慮ください。

## プリンターについて

ガーメントプリンター エプソン SC-F2150  
印刷範囲 35.6cm×40.6cm 以内  
厚み 2cm 以内

# 楽しくグッズをプリントしよう！

## データの作り方

デザインは原寸のJPEG、PNG データを USB などに入れてお持ちください。(解像度 360dpi 推奨)

### ①データについて【サイズ】

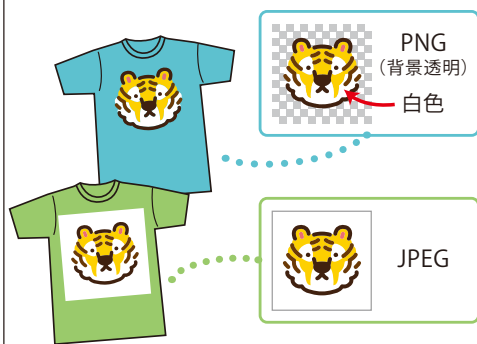
デザインは原寸のJPEG、PNG データを USB などに入れてお持ちください。  
(解像度 360dpi 推奨)



挿入口：幅約 43cm × 高 2.5cm、重量：1.5kg 以内  
印刷範囲：幅約 35cm × 縦約 40cm

### ②データについて【白インク使用】

切抜きのデザインは「背景透明のPNG」をご用意ください。



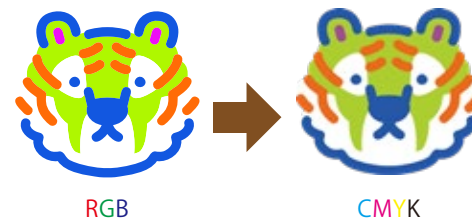
### ③データについて【白インク不使用】

白インクを使わない場合、データ上の「白」は「生地の色」になります。



### ④データについて【カラーモード】

デザインはCMYK色で制作してください。RGBカラーは自動的に色変換されます。



RGBカラーの蛍光色がCMYK色に変換されるとイメージが変わりますので、ご注意ください。

※手書きイラストや文字などは事前にデータ化してお持ちください。イラストレーターデータの場合はCS6以下のデータをお持ちください。

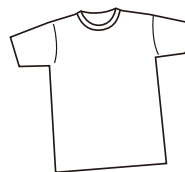
## 参考に・・・

png データを準備！

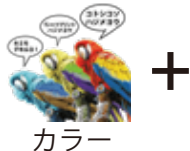
白を入れたいところには必ず色を塗ります。



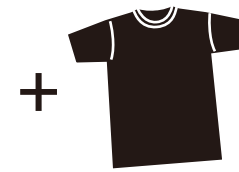
+



白Tシャツ  
カラー印刷  
印刷時間 約7分



+



黒Tシャツ  
カラー＋ホワイト印刷  
印刷時間 約10分